

## Внешняя печатная форма счета-фактуры (Приложение N 1 к постановлению Правительства РФ от 26.12.2011 г. N 1137).

Предназначена для конфигурации «МВС: Детали машин», ред. 2.0, «МВС: Детали машин», ред. 2.1

Для того, чтобы подключить внешнюю печатную форму, необходимо:

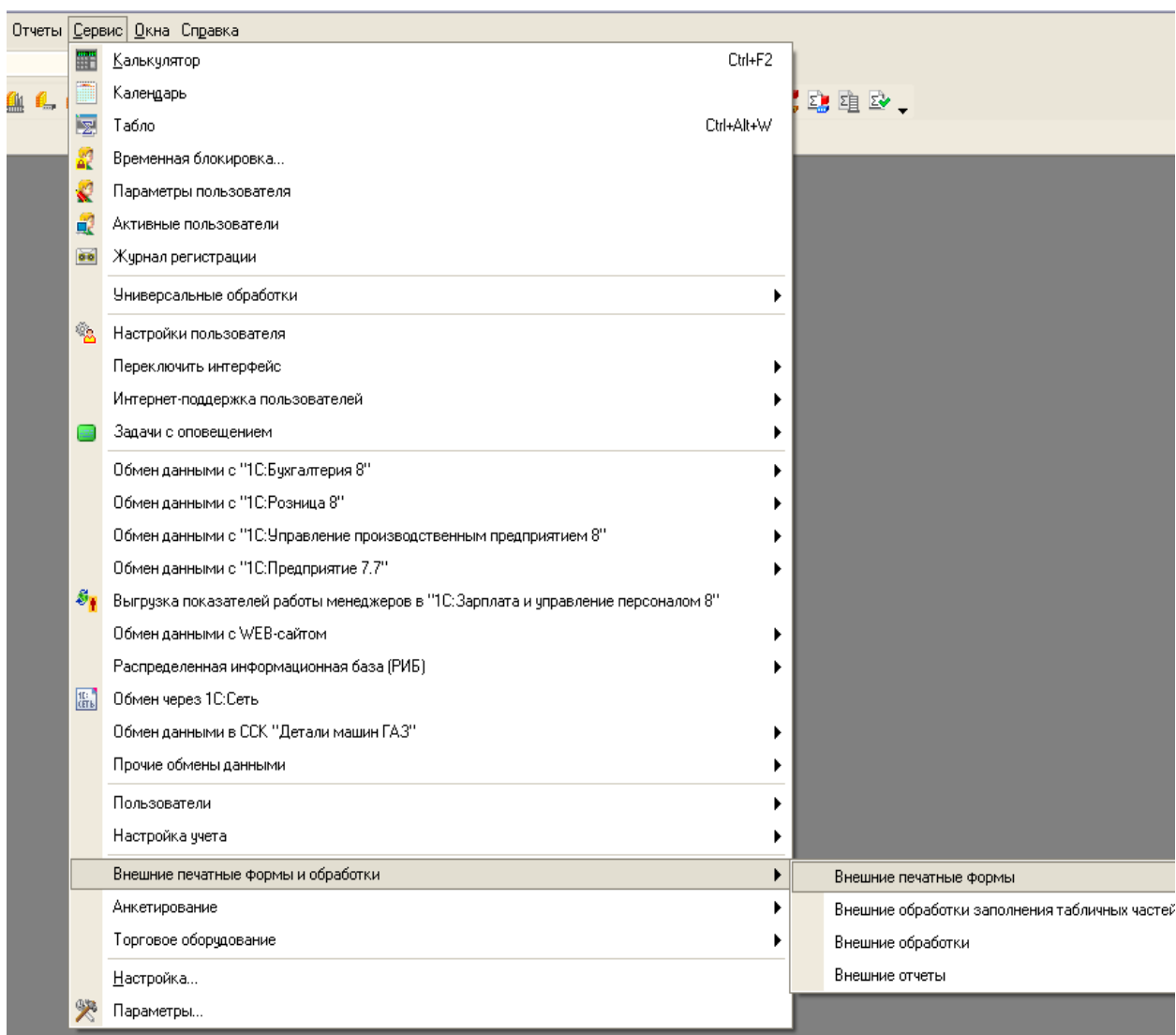
1) Скопировать на жесткий диск файл внешней обработки

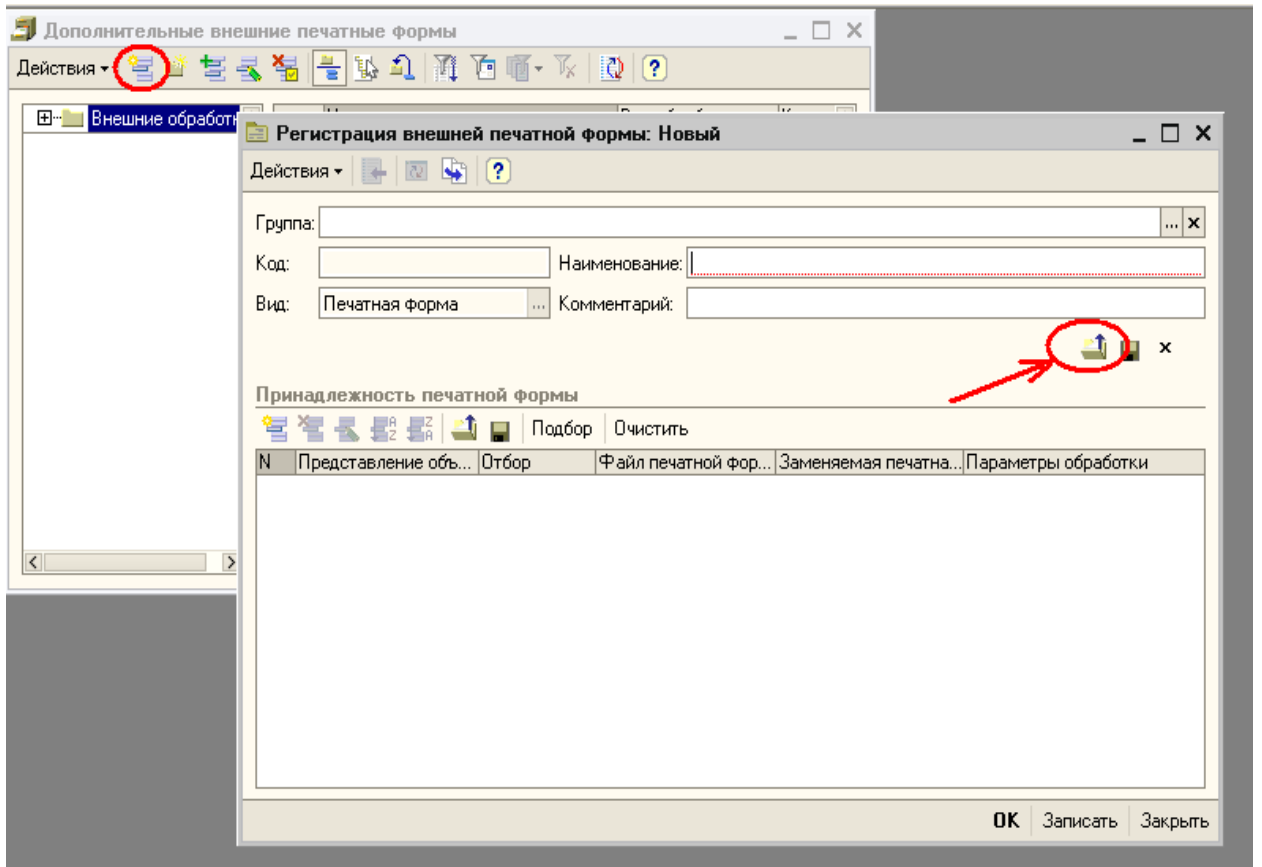
СчетФактураВыданный1137.epf .

2) Открыть конфигурацию в режиме "1С:Предприятие".

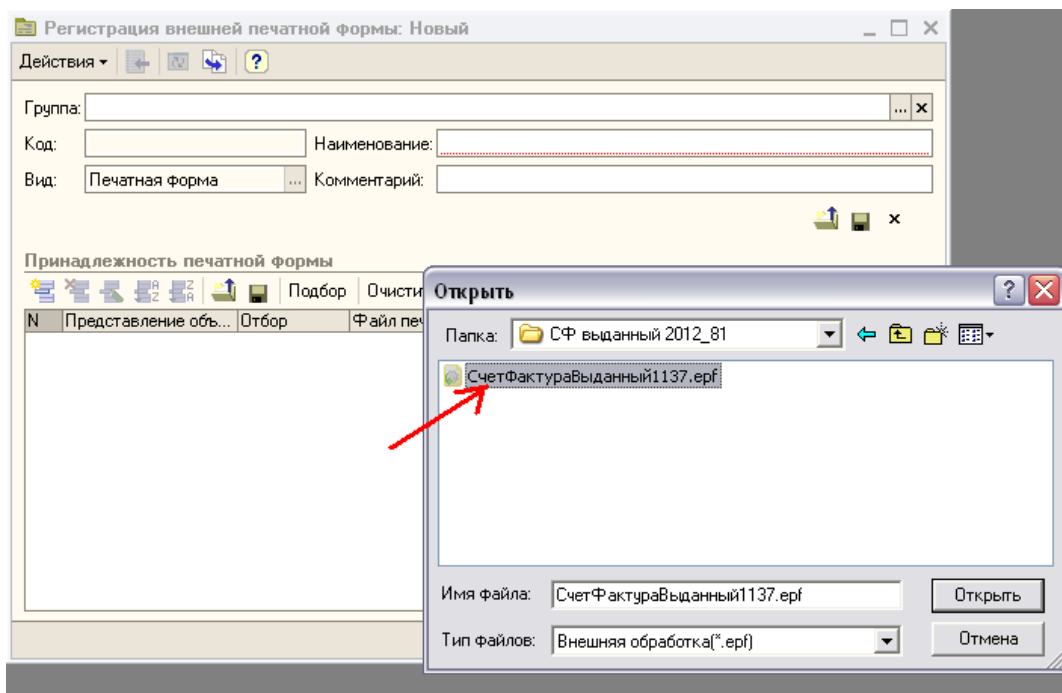
3) Выбрать пункт меню "Сервис – Внешние печатные формы и обработки –

Внешние печатные формы", в открывшемся списке нажать кнопку "Добавить".

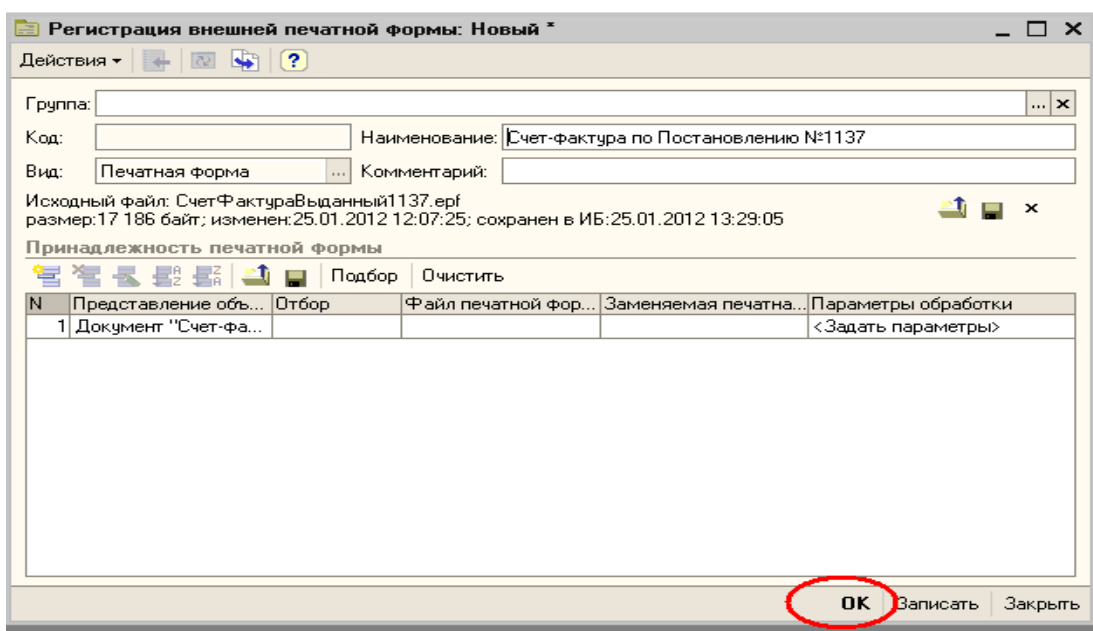
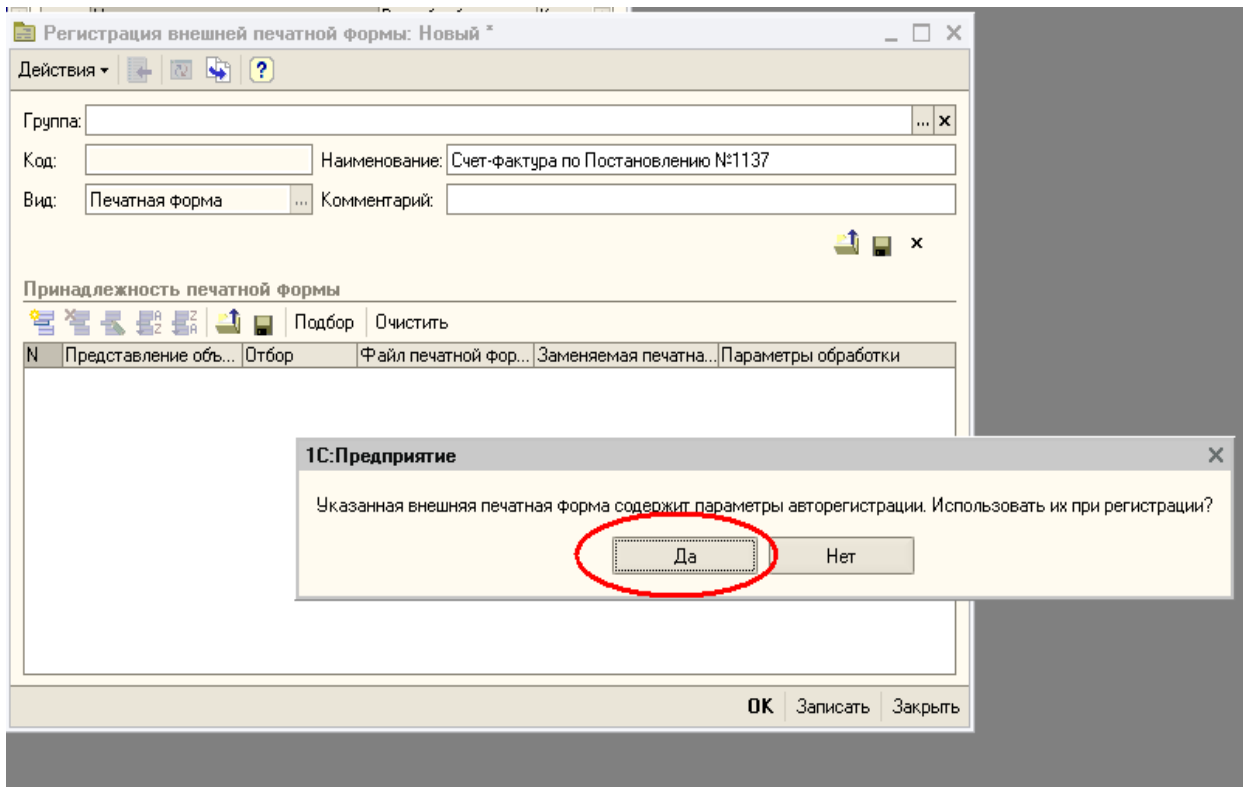




4) В открывшемся окне "Регистрация внешней печатной формы" нажать кнопку с пиктограммой открытия файла и выбрать файл внешней обработки СчетФактураВыданный1137.erf.

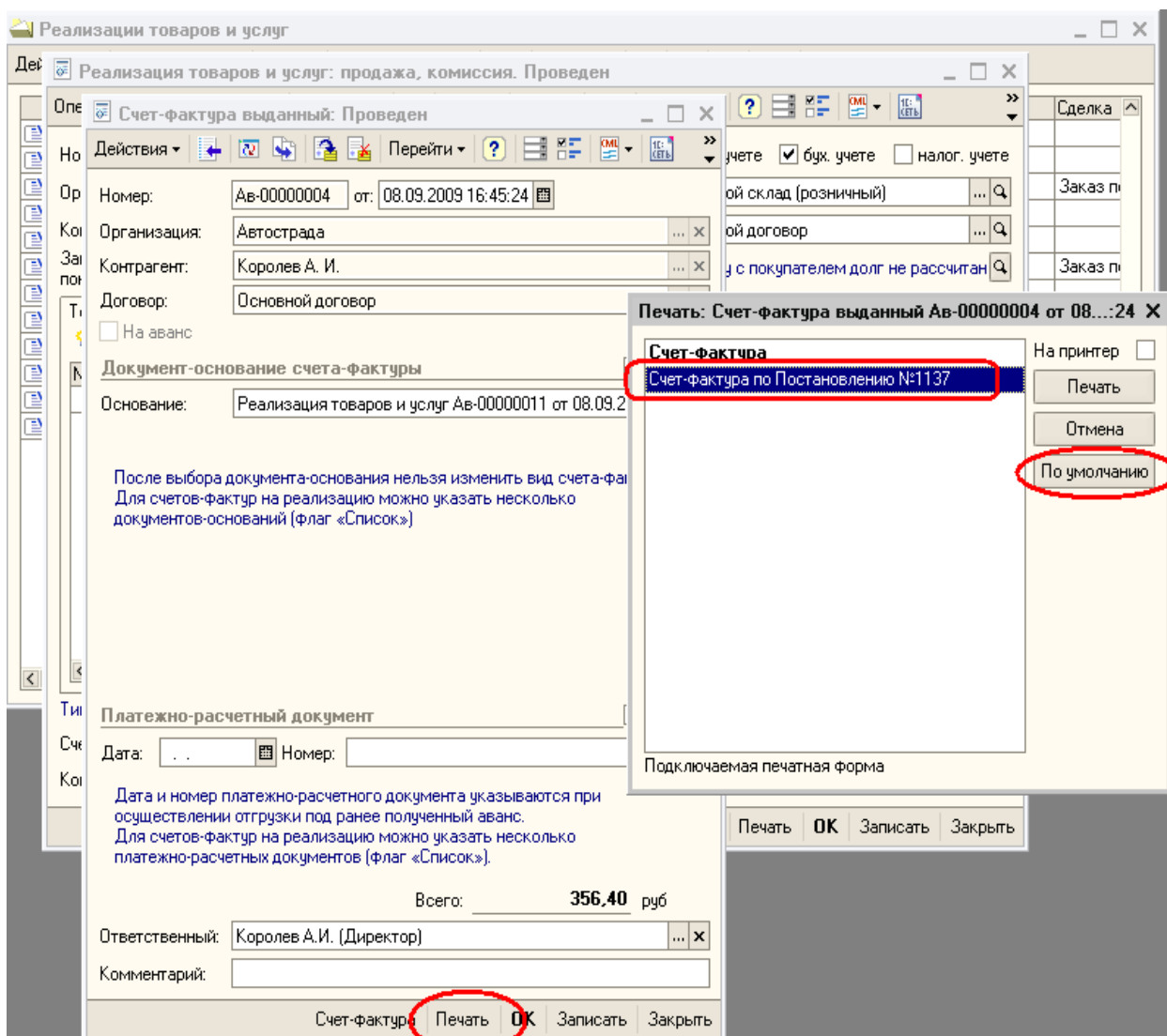


5) После выбора файла ответить "Да" на вопрос "Указанная внешняя печатная форма содержит параметры авторегистрации. Использовать их при регистрации?", затем нажать в окне "Регистрация внешней печатной формы" кнопку "ОК".



После установки внешней печатной формы для печати счета-фактуры по новой форме следует в документе "Счет-фактура выданный"

выбрать в меню "Печать" пункт "Счет-фактура по Постановлению №1137".



Для того, чтобы при печати счетов-фактур в дальнейшем предлагалась новая форма, в списке выбора форм выделите новую форму и нажмите «По умолчанию»

Внимание!

Новые печатные формы должны использоваться только после вступления в силу постановления Правительства РФ N 1137.